

なぜ、こだわるのか。

# Answer

どんな条件でも“住む人の目線”を忘れず、時代の変化に対応しながらクオリティの高い家づくりを。

都市型住宅には、デザイン上の制約が付きものです。まとまった規模での開発は少なく、間口も小さな場合が多い。しかし、だからといって、画一的なデザインにはしたくない。トーシン不動産販売は、プロとして工夫を凝らした価値ある一邸を創造します。

## N-ist Design



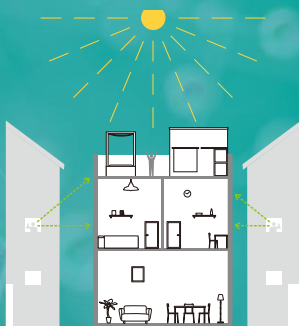
### 開放的な吹き抜け

吹き抜けの高い位置から光を採り込み、フロア全体へ届かせるよう配慮。また、耐震性が高く、家を守りながら、開放的な空間をほどよく引き締める効果のある「梁」は、インテリアのアクセントにもなります。建物が近くに隣接する都市型の住まいを快適にする工夫が随所に。



### N-ist ガーデン

敷地の広さや形状に制限の多い都市型住宅は、郊外型住宅のように広々とした庭をつくることは難しいとされています。そこで、トーシン不動産販売では「屋上リビング」を積極的にプランニング。周辺建物からの視線等にも配慮して高いプライバシー性を保ちながら、空の下でつるぐ心地よさを味わっていただけます。



### 洗練された外観

住宅密集地にありながらも、都会的な雰囲気を感じさせるスタイリッシュで洗練された外観デザインです。



### 暮らしを彩る坪庭

玄関・和室・ダイニングから見える坪庭は、自然の光と風景を優しく家の中に取り込んでくれます。

トーシン不動産販売のWEBページがリニューアルしました！

阿倍野区・東住吉区の  
物件情報が検索しやすく  
見やすくなりました！

N-ist のこだわりや、  
最新物件情報を随時更新！

スマートフォンからの  
アクセスも見やすく！



トーシン不動産

検索

www.toshin-f.co.jp

N-ist は、

土地の買取・開発・設計・施工・アフターフォローまで行う、  
トーシン不動産販売の分譲ブランドです。



トーシン不動産販売

大阪市阿倍野区  
昭和町1丁目20番22号  
トーシン昭和町ビル1F