

「違う」に、こだわる。

**N·ist**  
エヌ・イスト  
駒川1丁目

A号地販売価格

5,630万円  
(消費税  
外構費含む)

敷地面積

100.39㎡(約30.36坪)

施工床面積

173.30㎡(約52.42坪)

- 1階床面積 / 37.61㎡
- 2階床面積 / 50.65㎡
- 3階床面積 / 39.47㎡
- バルコニー面積 / 24.31㎡
- ガレージ・ポーチ面積 / 21.26㎡



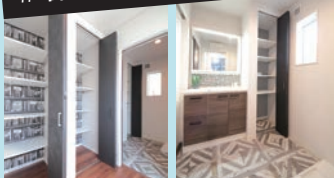
### 玄関開けたら、すぐ手洗い! /



ウイルスや花粉を  
室内に持ち込まない。  
手洗い×シューズクローク  
×コート用クローク。

玄関に入ってからすぐに上着を脱いでかける、手を洗ってから室内に入るといった導線を設計しました。これから敏感になる衛生面にしっかり配慮したゆとりあるライフデザインです。

### #暮らしの収納

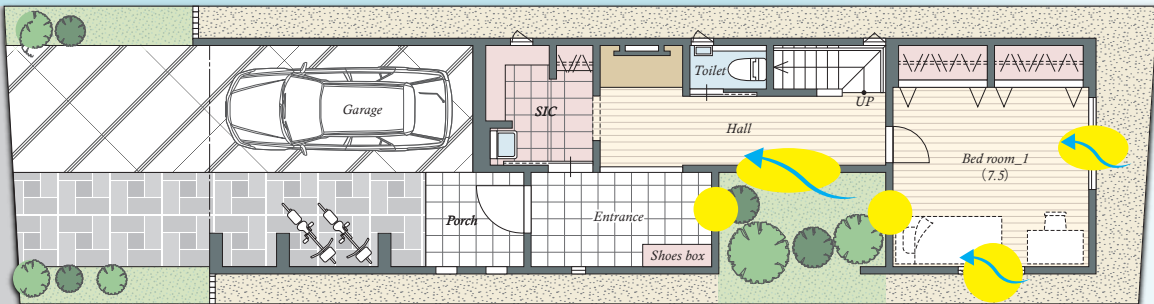


広々とした廊下や洗面室にはゆとりの収納を。豊かな暮らしの実現には使いやすいう収納が欠かせません。

### #余裕のワードローブ



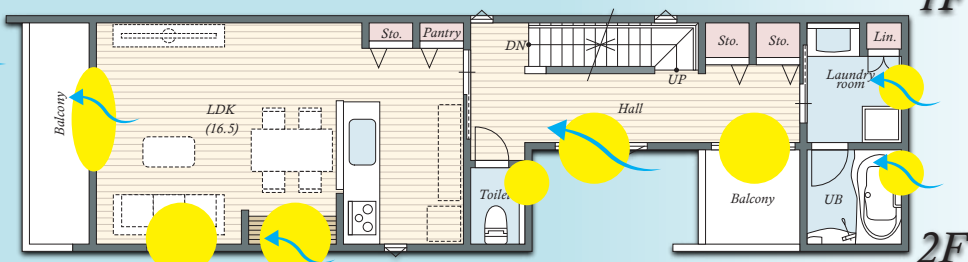
全室にゆとりの収納を。特に主寝室は「ワードローブ」を設計。夫婦二人分の服や小物もたっぷりしまえます。



### #テレワーク

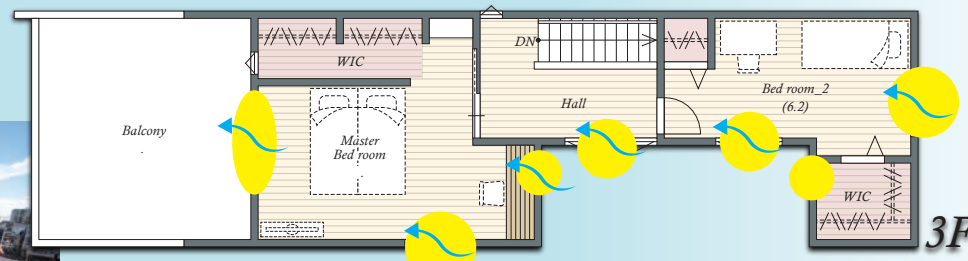
在宅ワークに対応できるデスクカウンターを設置。リビングから離れた静かな場所で仕事ができます。

通風  
採光



### #ペランピング

おうちでプライベートなアウトドアができます。3階ルーフバルコニーで外からの視線を感じず、気持ちのいい空を楽しみながら、家族の時間を。



※掲載写真は現地にて撮影したものです。

**N·ist Channel** の最新の家づくりがわかる!

基礎編 最高等級編 防音編  
断熱編 発泡断熱材 アイシン編 ブランド編

阿倍野区を中心に、多数の物件情報を掲載しております。

N·ist のこだわりや、最新物件情報を随時更新!

トーション不動産 検索



■宅建許可番号/大阪府知事(9)第28518号 ■建設業許可番号/大阪府知事(般-2)第99091号  
■(公社)全日本不動産協会会員 ■(公社)不動産保証協会会員 ■(公社)近畿地区不動産公正取引協議会加盟

**TOSHIN トーション不動産販売** 大阪市阿倍野区 昭和町1丁目20番22号 トーション昭和町ビル1F

お問い合わせ 06-6623-7021 営業時間/9:00~19:00(毎週水曜、第1・第3・第5(確定日)土・日・祝も休まず営業しております。

週末モデルハウス完成見学会開催 | 13:00~17:00 |

現地

住所: 大阪市東住吉区駒川1丁目15-35

■「N·ist駒川1丁目」物件概要 ●所在地/大阪市東住吉区駒川1丁目15-35 ●交通/近鉄南「北田辺駅」徒歩2分、大阪外口谷町線「田辺駅」徒歩11分 ●用途地域/第1種住居地域 ●建ぺい率/80% ●容積率/200% ●地目/宅地 ●前面道路/約8m公道 ●私道負担/無し ●総区画/2区画 ●今回販売戸数/1戸 ●敷地面積/100.39㎡(A号地) ●施工床面積/約173.30㎡(A号地) ●構造/木造3階建 ●現況/完成済 ●築年月/令和2年9月完成 ●販売価格5,630万円(消費税・外構含む) ●取引態様/事業主(売主)

広告有効期限/令和3年2月末日